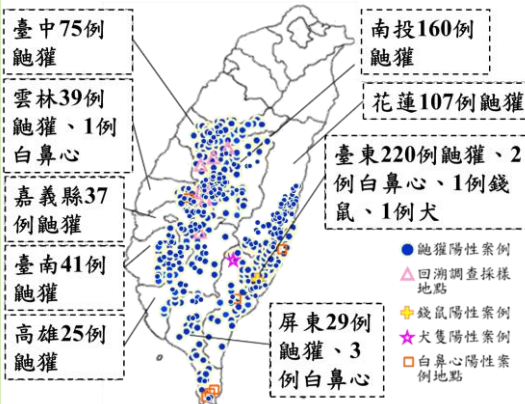


108年11月30日狂犬病監測結果

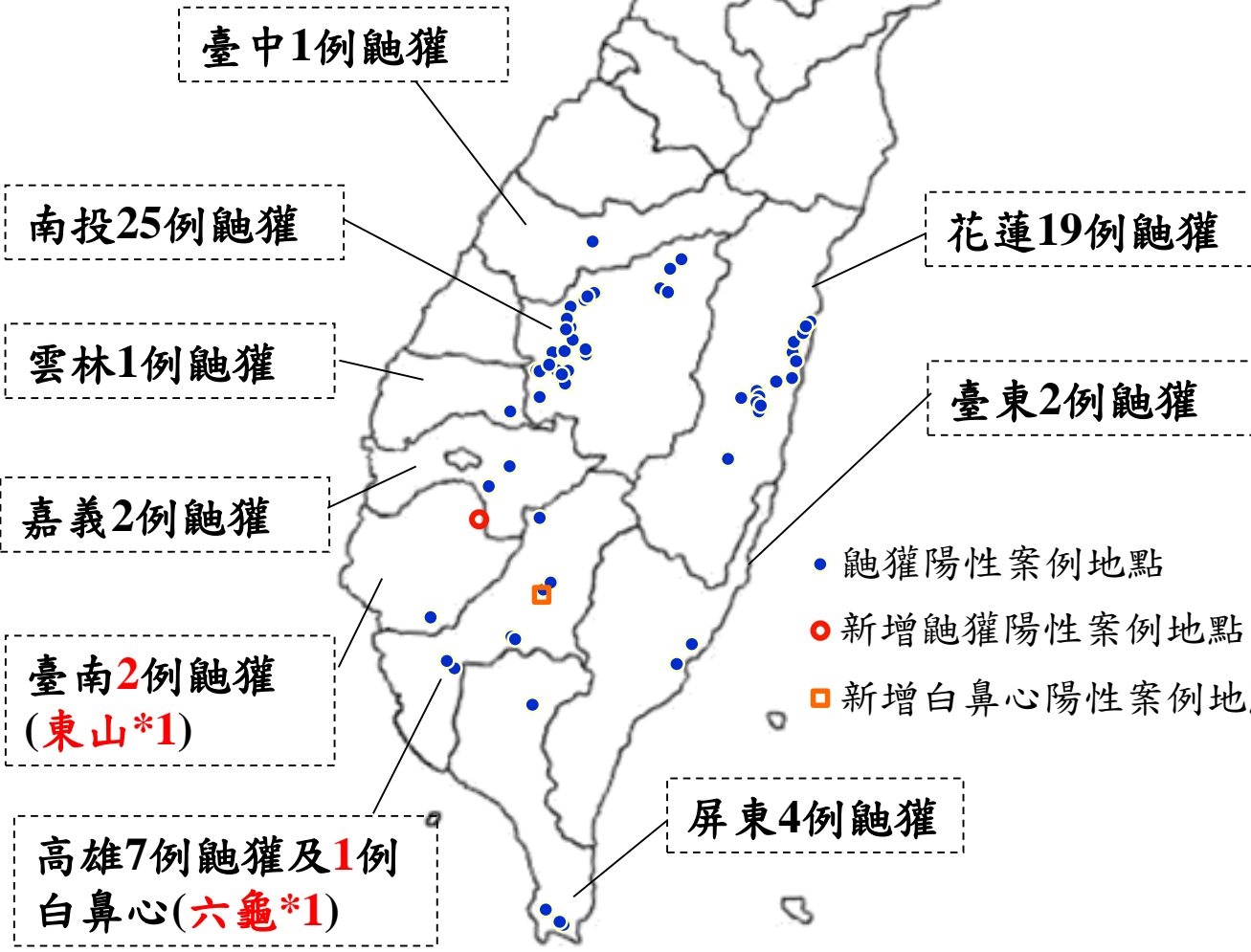
本月(11月1日至11月30日)接獲畜衛所、興大與屏科大通報131例動物狂犬病監測檢驗結果，其中2例為陽性，分別為臺南市東山區鼬獾1例及高雄市六龜區白鼻心1例，總計案例發生地區為9縣市84鄉鎮。



102-107年疫情狀況

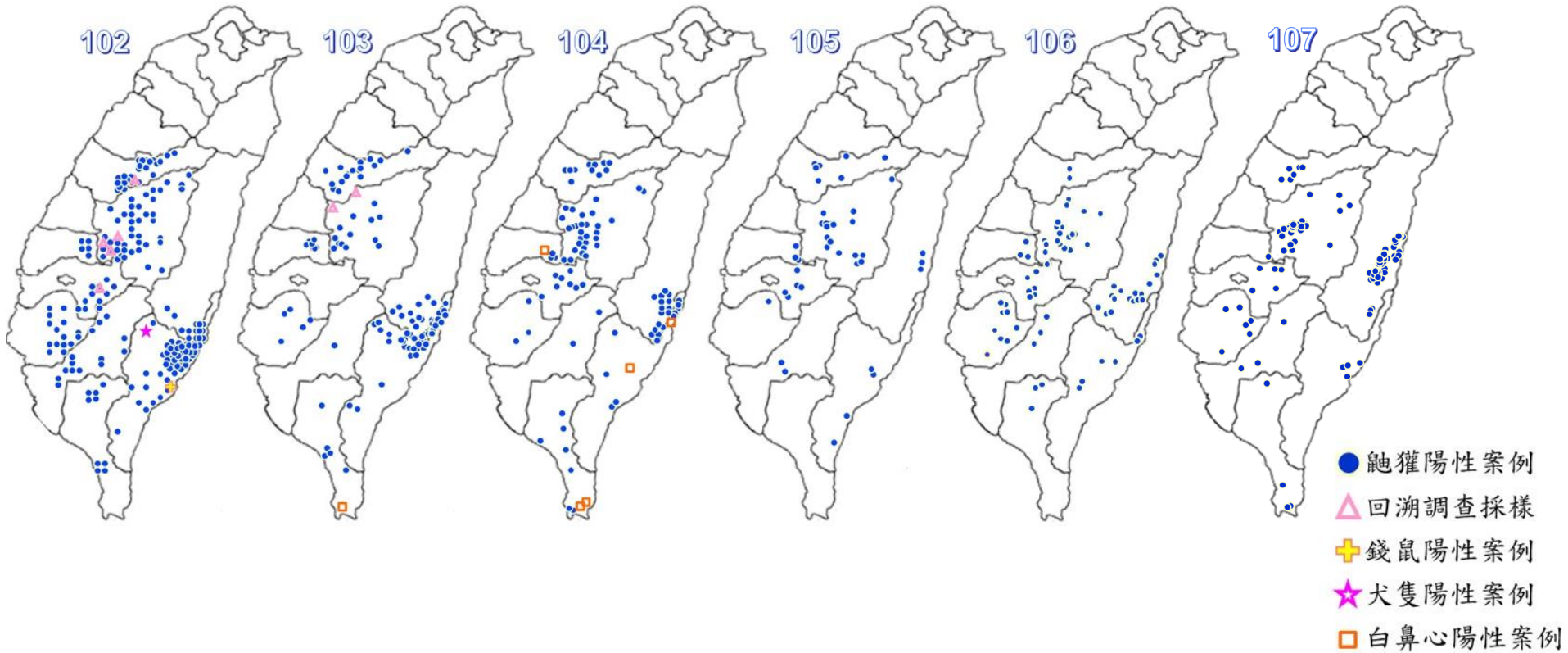


- 102/9/5接獲畜衛所通報回溯性檢測之13件鼬獾，其中5例為陽性，最早1例為99年7月17日採自南投縣國姓鄉。103/12/31接獲畜衛所通報2例回溯性檢測之鼬獾狂犬病陽性案例，時間追溯至100年8月。
- 102-107年檢驗食肉目野生動物2,739件(鼬獾1,934件)、犬貓4,821件，除733例鼬獾、1例犬、1例錢鼠及6例白鼻心案例外，其餘檢驗結果皆為陰性。總計9縣市84鄉鎮確診鼬獾狂犬病案例。



- 鼬獾陽性案例地點
- 新增鼬獾陽性案例地點
- 新增白鼻心陽性案例地點

108年起至11月30日已檢驗食肉目野生動物397件(含鼬獾216件)、犬貓435件、蝙蝠115件、其他野生動物83件，其中63件鼬獾及1件白鼻心為陽性案例，其餘檢驗結果皆為陰性。歷年總計9縣市84鄉鎮確診狂犬病案例。



- 102年總計278件陽性案例，分別為276件鼬獾、1件犬及1件錢鼠。總計9縣市59鄉鎮確診鼬獾狂犬病案例。
- 103年總計148件陽性案例，分別為147件鼬獾及1件白鼻心。總計9縣市63鄉鎮確診狂犬病案例。
- 104年總計 93件陽性案例，分別為 88件鼬獾及5件白鼻心。總計9縣市72鄉鎮確診狂犬病案例。
- 105年總計 42件陽性案例，皆為鼬獾。總計9縣市77鄉鎮確診狂犬病案例。
- 106年總計 70件陽性案例，皆為鼬獾。總計9縣市79鄉鎮確診狂犬病案例。
- 107年總計 110件陽性案例，皆為鼬獾。總計9縣市84鄉鎮確診狂犬病案例。

88年至108年動物狂犬病抗原監測統計 更新日期：108年11月30日

動物別	88年至101年		102年		103年		104年		105年		106年		107年		108年	
	檢測數	陽性數	檢測數	陽性數	檢測數	陽性數	檢測數	陽性數	檢測數	陽性數	檢測數	陽性數	檢測數	陽性數	檢測數	陽性數
犬	6,841	0	1,553	1 ^e	948	0	730	0	550	0	348	0	410	0	371(+15)	0
貓	5	0	112	0	12	0	21	0	22	0	28	0	86	0	60(+3)	0
蝙蝠	322	0	64	0	120	0	95	0	103	0	112	0	125	0	115(+6)	0
食肉目 野生動物	--	--	1,019 ^a	276 ^b	306 ^a	148 ^{b,f}	321 ^a	93 ^{b,f}	223 ^a	42 ^b	374 ^a	70 ^b	496 ^a	110 ^b	397 ^a (+62)	64 ^b (+2)
其他 野生動物	--	--	341 ^c	1 ^d	28 ^c	0	35 ^c	0	23 ^c	0	28 ^c	0	85 ^c	0	83 ^c (+18)	0
非野生動物	--	--	--	--	--	--	--	--	--	--	--	--	17	0	51(+27)	0
總計	7,168	0	3,089	278	1,414	148	1,202	93	921	42	890	70	1,219	110	1079(+131)	64(+2)

註

*括號內數字為本月新增數量

a.：食肉目野生動物共檢測**3,136**件：

鼬獾**2,150**件、白鼻心**798**件、麝香貓**16**件、食蟹獾**119**件、黃鼠狼**6**件、貂**11**件、水獺**17**件、臺灣黑熊**1**件、石虎**18**件。

b.：鼬獾陽性案例共**796**件：南投**185**件(魚池*14、鹿谷*40、水里*19、國姓*15、仁愛*14、信義*9、竹山*24、草屯*5、埔里*12、中寮*11、集集*21、南投市*1)、臺中**76**件(新社*13、霧峰*8、東勢*14、太平*15、大里*1、和平*15、北屯*7、豐原*3)、雲林**40**件(古坑*38、斗六*1、林內*1)、嘉義**39**件(梅山*5、番路*14、竹崎*5、阿里山*4、中埔*7、大埔*3、大林*1)、臺南**43**件(南化*8、楠西*4、六甲*2、大內*2、龍崎*4、左鎮*4、東山***6**、柳營*2、關廟*4、白河*4、玉井*3)、高雄**32**件(田寮*3、美濃*3、燕巢*1、旗山*4、六龜*5、阿蓮*1、甲仙*2、杉林*3、茂林*1、內門*1、那瑪夏*3、桃源*5)、屏東**33**件(霧台*1、瑪家*7、獅子*9、牡丹*2、恆春*8、泰武*1、枋寮*1、春日*1、三地門*3)、花蓮**126**件(卓溪*14、玉里*17、富里*21、豐濱*11、瑞穗*15、光復*27、鳳林*4、萬榮*3、壽豐*14)、臺東**222**件(東河*52、臺東市*2、成功*84、海端*8、池上*31、關山*3、延平*2、卑南*10、鹿野*7、達仁*3、長濱*17、太麻里鄉*2、大武*1)。

c.：其他野生動物檢體：鼯鼠**186**件、松鼠**203**件、飛鼠**20**件、家鼠**87**件、鼯鼠**3**件、蜜袋鼯**8**件、臺灣獼猴**18**件、臺灣煙尖鼠**1**件、山鼠**1**件、山羌**39**件、山豬**1**件、田鼠**3**件、小黃腹鼠**16**件、土撥鼠**2**件、穿山甲**20**件、鼠**20**件、臺灣野兔**1**件、野生穴兔**1**件、羊**6**件、梅花鹿**3**件、兔子**5**件、黃鼠**5**件、倉鼠**1**件、鳥**5**件。

d.：102年7月30日確診錢鼠陽性案例**1**例(臺東市)。

e.：102年9月10日確診**1**例被鼬獾咬傷後隔離觀察之幼犬陽性案例(臺東海端)。

f.：白鼻心陽性案例共**7**件：103年陽性案例**1**例(恆春*1)、104年陽性案例**5**例(恆春*2、長濱*1、鹿野*1、古坑*1)、108年陽性案例**1**例(六龜*1)

108年食肉目野生動物狂犬病監測情形一覽表

動物別	檢測件數	陽性	動物別	檢測件數	陽性
鼬獾	216(+50)	63(+1)	白鼻心	134(+7)	1(+1)
麝香貓	5	0	黃鼠狼	0	0
食蟹獾	30(+2)	0	貂	0	0
水獺	0	0	臺灣黑熊	0	0
石虎	12(+3)	0			

依據畜衛所、興大及屏科大通報檢驗結果統計

*括號內數字為本月新增數量

108年11月30日野生動物狂犬病監測列表

序號	送檢日期	縣市	鄉鎮	動物別	FAT 檢測結果	確診日期 ^{註1}
1	11月1日	新竹縣	竹北市	蝙蝠	(-)	11月7日
2	11月7日	花蓮縣	新城鄉	蝙蝠	(-)	11月14日
3	11月12日	南投縣	集集鎮	松鼠	(-)	11月14日
4	11月5日	嘉義縣	大埔鄉	穿山甲	(-)	11月20日
5	11月18日	彰化縣	馬公市	松鼠	(-)	11月21日
6	11月18日	連江縣	南竿鄉	鼠	(-)	11月21日
7	11月18日	連江縣	北竿鄉	鼠	(-)	11月21日
8	11月18日	連江縣	北竿鄉	鼠	(-)	11月21日
9	11月18日	連江縣	北竿鄉	鼠	(-)	11月21日
10	11月18日	連江縣	北竿鄉	鼠	(-)	11月21日
11	11月18日	連江縣	南竿鄉	鼠	(-)	11月21日
12	11月18日	連江縣	南竿鄉	鼠	(-)	11月21日
13	11月18日	連江縣	南竿鄉	錢鼠	(-)	11月21日
14	11月18日	連江縣	南竿鄉	錢鼠	(-)	11月21日

註1：依據畜衛所、興大及屏科大通報檢驗結果統計。



108年11月30日野生動物狂犬病監測列表

序號	送檢日期	縣市	鄉鎮	動物別	FAT 檢測結果	確診日期 ^{註1}
15	11月18日	連江縣	南竿鄉	錢鼠	(-)	11月21日
16	11月18日	連江縣	南竿鄉	錢鼠	(-)	11月21日
17	11月18日	連江縣	南竿鄉	錢鼠	(-)	11月21日
18	11月22日	屏東縣	內埔鄉	松鼠	(-)	11月25日
19	11月22日	高雄市	鼓山區	山羌	(-)	11月25日
20	11月22日	高雄市	不詳	臺灣獼猴	(-)	11月25日
21	11月20日	花蓮縣	新城鄉	蝙蝠	(-)	11月28日
22	11月26日	臺北市	南港區	蝙蝠	(-)	11月28日
23	11月26日	臺北市	不詳	蝙蝠	(-)	11月28日
24	11月26日	新北市	新店區	蝙蝠	(-)	11月28日
25	10月23日	臺南市	安平區	白鼻心	(-)	11月6日
26	11月5日	苗栗縣	苑裡鎮	石虎	(-)	11月7日
27	11月7日	桃園市	大溪區	鼬獾	(-)	11月12日
28	11月6日	苗栗縣	卓蘭鎮	鼬獾	(-)	11月14日

註1：依據畜衛所、興大及屏科大通報檢驗結果統計。



108年11月30日野生動物狂犬病監測列表

序號	送檢日期	縣市	鄉鎮	動物別	FAT 檢測結果	確診日期 ^{註1}
29	11月11日	南投縣	國姓鄉	鼬獾	(-)	11月14日
30	11月11日	南投縣	中寮鄉	鼬獾	(-)	11月14日
31	11月11日	嘉義縣	番路鄉	鼬獾	(-)	11月14日
32	11月11日	嘉義縣	番路鄉	鼬獾	(-)	11月14日
33	11月11日	南投縣	民間鄉	石虎	(-)	11月14日
34	11月11日	臺南市	善化區	白鼻心	(-)	11月20日
35	11月12日	屏東縣	新埤鄉	白鼻心	(-)	11月20日
36	11月19日	彰化縣	彰化市	白鼻心	(-)	11月20日
37	11月19日	苗栗縣	造橋鄉	石虎	(-)	11月21日
38	11月21日	雲林縣	古坑鄉	鼬獾	(-)	11月28日
39	11月21日	雲林縣	古坑鄉	鼬獾	(-)	11月28日
40	11月26日	臺東縣	卑南鄉	鼬獾	(-)	11月28日
41	11月22日	花蓮縣	壽豐鄉	鼬獾	(-)	11月28日
42	10月28日	新北市	貢寮區	食蟹獾	(-)	11月29日

註1：依據畜衛所、興大及屏科大通報檢驗結果統計。



108年11月30日野生動物狂犬病監測列表

序號	送檢日期	縣市	鄉鎮	動物別	FAT 檢測結果	確診日期 ^{註1}
43	11月1日	基隆市	安樂區	白鼻心	(-)	11月29日
44	10月25日	宜蘭縣	礁溪鄉	鼬獾	(-)	11月29日
45	11月11日	彰化縣	花壇鄉	鼬獾	(-)	11月29日
46	10月30日	基隆市	暖暖區	鼬獾	(-)	11月29日
47	10月31日	宜蘭縣	礁溪鄉	鼬獾	(-)	11月29日
48	10月31日	新竹縣	關西鎮	鼬獾	(-)	11月29日
49	11月4日	新竹縣	湖口鄉	鼬獾	(-)	11月29日
50	11月5日	新竹縣	關西鎮	鼬獾	(-)	11月29日
51	11月5日	桃園市	大溪區	鼬獾	(-)	11月29日
52	11月6日	苗栗縣	卓蘭鎮	鼬獾	(-)	11月29日
53	11月7日	苗栗縣	頭份市	鼬獾	(-)	11月29日
54	11月7日	花蓮縣	秀林鄉	鼬獾	(-)	11月29日
55	11月7日	花蓮縣	秀林鄉	鼬獾	(-)	11月29日
56	11月7日	桃園市	復興區	鼬獾	(-)	11月29日

註1：依據畜衛所、興大及屏科大通報檢驗結果統計。



108年11月30日野生動物狂犬病監測列表

序號	送檢日期	縣市	鄉鎮	動物別	FAT 檢測結果	確診日期 ^{註1}
57	11月8日	苗栗縣	大湖鄉	鼬獾	(-)	11月29日
58	11月11日	新竹縣	芎林鄉	鼬獾	(-)	11月29日
59	11月12日	新竹縣	橫山鄉	鼬獾	(-)	11月29日
60	11月12日	新竹縣	關西鎮	鼬獾	(-)	11月29日
61	11月14日	桃園市	大溪區	鼬獾	(-)	11月29日
62	11月7日	臺北市	士林區	鼬獾	(-)	11月29日
63	11月19日	桃園市	龍潭區	鼬獾	(-)	11月29日
64	11月14日	新竹縣	橫山鄉	鼬獾	(-)	11月29日
65	11月19日	新竹縣	橫山鄉	鼬獾	(-)	11月29日
66	11月21日	基隆市	暖暖區	鼬獾	(-)	11月29日
67	11月19日	新竹縣	關西鎮	鼬獾	(-)	11月29日
68	11月25日	新竹市	東區	鼬獾	(-)	11月29日
69	11月25日	新竹縣	關西鎮	鼬獾	(-)	11月29日
70	11月22日	桃園市	楊梅區	鼬獾	(-)	11月29日

註1：依據畜衛所、興大及屏科大通報檢驗結果統計。

108年11月30日野生動物狂犬病監測列表

序號	送檢日期	縣市	鄉鎮	動物別	FAT 檢測結果	確診日期 ^{註1}
71	11月12日	南投縣	鹿谷鄉	食蟹獐	(-)	11月29日
72	11月12日	新北市	新店區	白鼻心	(-)	11月29日
73	11月12日	苗栗縣	公館鄉	鼬獾	(-)	11月29日
74	11月12日	新北市	雙溪區	鼬獾	(-)	11月29日
75	11月12日	苗栗縣	公館鄉	鼬獾	(-)	11月29日
76	11月12日	新竹縣	芎林鄉	鼬獾	(-)	11月29日
77	11月12日	新竹縣	寶山鄉	鼬獾	(-)	11月29日
78	11月12日	苗栗縣	南庄鄉	鼬獾	(-)	11月29日
79	11月12日	新竹縣	香山鄉	鼬獾	(-)	11月29日
80	11月12日	新北市	貢寮區	鼬獾	(-)	11月29日
81	11月12日	苗栗縣	公館鄉	鼬獾	(-)	11月29日
82	11月18日	苗栗縣	獅潭鄉	鼬獾	(-)	11月29日
83	11月7日	新竹縣	橫山鄉	鼬獾	(-)	11月29日
84	11月5日	新竹縣	關西鎮	鼬獾	(-)	11月29日

註1：依據畜衛所、興大及屏科大通報檢驗結果統計。



108年11月30日野生動物狂犬病監測列表

序號	送檢日期	縣市	鄉鎮	動物別	FAT 檢測結果	確診日期 ^{註1}
85	10月30日	高雄市	六龜區	白鼻心	(+)	11月7日
86	11月11日	臺南市	東山區	鼬獾	(+)	11月14日

註1：依據畜衛所、興大及屏科大通報檢驗結果統計。



108年11月30日犬貓狂犬病監測列表

序號	送檢日期	縣市	動物別	FAT 檢測結果	確診日期 ^{註1}
1	10月29日	澎湖縣	犬	(-)	11月7日
2	11月1日	屏東縣	犬	(-)	11月7日
3	11月12日	花蓮縣	貓	(-)	11月14日
4	11月13日	臺中市	犬	(-)	11月14日
5	11月19日	屏東縣	犬	(-)	11月21日
6	11月19日	屏東縣	犬	(-)	11月21日
7	11月19日	屏東縣	犬	(-)	11月21日
8	11月19日	屏東縣	犬	(-)	11月21日
9	11月19日	屏東縣	犬	(-)	11月21日
10	11月19日	屏東縣	犬	(-)	11月21日
11	11月19日	屏東縣	犬	(-)	11月21日
12	11月19日	屏東縣	犬	(-)	11月21日
13	11月14日	嘉義縣	犬	(-)	11月21日
14	11月14日	嘉義縣	犬	(-)	11月21日

註1：依據畜衛所通報檢驗結果統計。

108年11月30日犬貓狂犬病監測列表

序號	送檢日期	縣市	動物別	FAT 檢測結果	確診日期 ^{註1}
15	11月14日	嘉義縣	犬	(-)	11月21日
16	11月14日	嘉義縣	犬	(-)	11月21日
17	11月15日	連江縣	貓	(-)	11月21日
18	11月15日	連江縣	貓	(-)	11月21日

註1：依據畜衛所通報檢驗結果統計。

108年11月30日非野生動物狂犬病監測列表

序號	送檢日期	來源	動物別	FAT 檢測結果	確診日期 ^{註1}
1	11月4日	臺中肉品市場	牛	(-)	11月14日
2	11月11日	邊境檢體	貓	(-)	11月14日
3	11月11日	邊境檢體	貓	(-)	11月14日
4	11月11日	邊境檢體	貓	(-)	11月14日
5	11月13日	邊境檢體	貓	(-)	11月14日
6	11月13日	邊境檢體	貓	(-)	11月14日
7	11月13日	邊境檢體	貓	(-)	11月14日
8	11月13日	邊境檢體	貓	(-)	11月14日
9	11月13日	邊境檢體	鼠	(-)	11月14日
10	11月13日	邊境檢體	鼠	(-)	11月14日
11	11月13日	邊境檢體	鼠	(-)	11月14日
12	11月13日	邊境檢體	鼠	(-)	11月14日
13	11月13日	邊境檢體	鼠	(-)	11月14日
14	11月13日	邊境檢體	鼠	(-)	11月14日

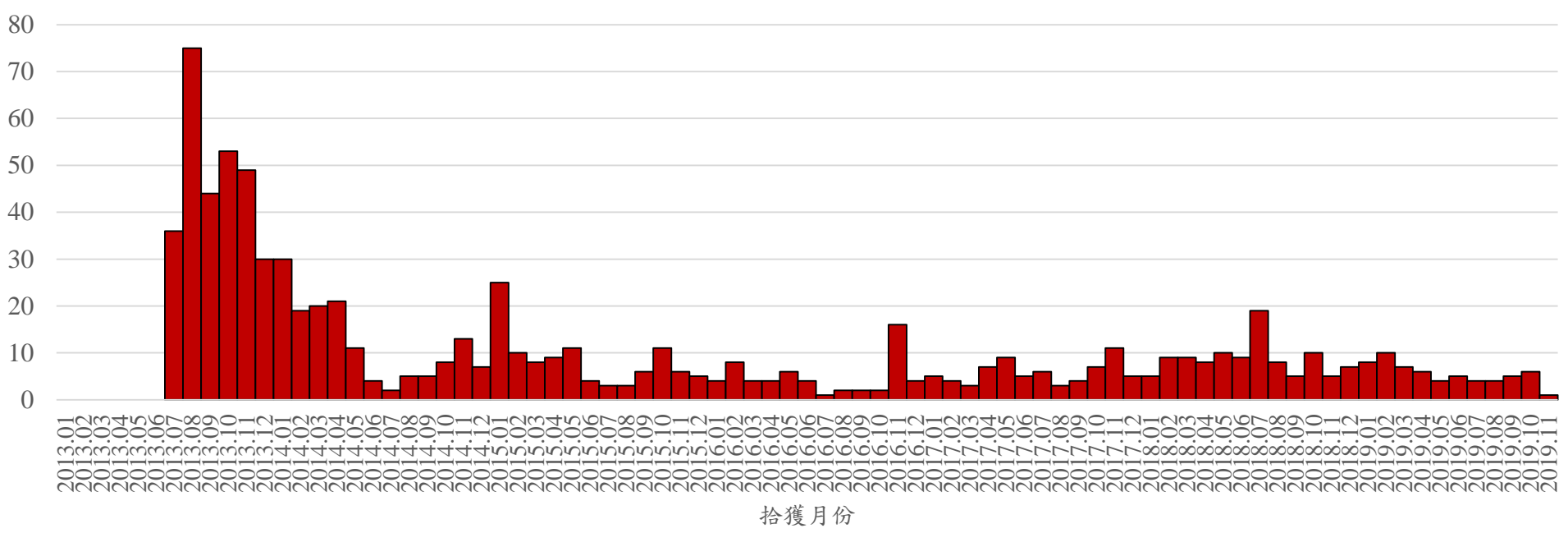
註1：依據畜衛所通報檢驗結果統計。

108年11月30日非野生動物狂犬病監測列表

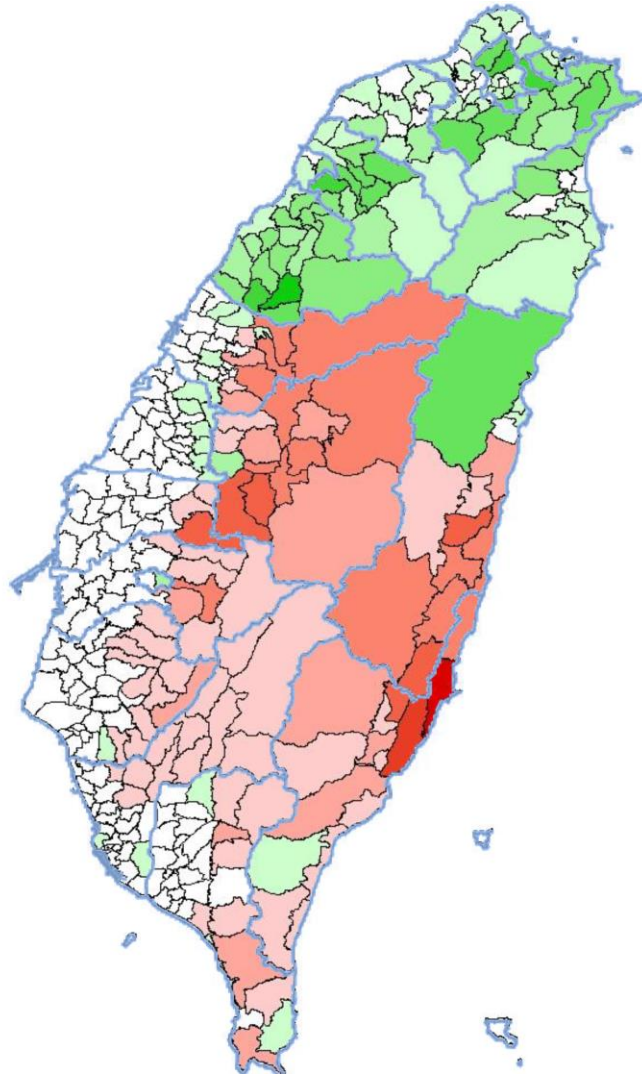
序號	送檢日期	來源(國)	動物別	FAT 檢測結果	確診日期 ^{註1}
15	11月13日	邊境檢體	鼠	(-)	11月14日
16	11月13日	邊境檢體	鼠	(-)	11月14日
17	11月13日	邊境檢體	鼠	(-)	11月14日
18	11月13日	邊境檢體	鼠	(-)	11月14日
19	11月13日	邊境檢體	鼠	(-)	11月14日
20	11月13日	邊境檢體	鼠	(-)	11月14日
21	11月13日	邊境檢體	鼠	(-)	11月14日
22	11月13日	邊境檢體	鼠	(-)	11月14日
23	11月13日	邊境檢體	鼠	(-)	11月14日
24	11月13日	邊境檢體	鼠	(-)	11月14日
25	11月13日	邊境檢體	鼠	(-)	11月14日
26	11月13日	邊境檢體	鼠	(-)	11月14日
27	11月13日	邊境檢體	鼠	(-)	11月14日

註1：依據畜衛所通報檢驗結果統計。

2013年-2019年11月狂犬病陽性案例流行曲線圖



2013年-2019年11月狂犬病陽性案例鄉鎮涵蓋9縣市84鄉鎮



- 檢出狂犬病陽性案例累積數
- 檢出陰性鼬獾案例累積數
- 無檢驗資料(鼬獾)

➤ 狂犬病陽性案例累積數

- ≤5
- 5 ~ <10
- 10 ~ <20
- 20 ~ <40
- 40 ~ <80
- ≥80

➤ 陰性鼬獾案例累積數

- ≤5
- 5 ~ <10
- 10 ~ <20
- 20 ~ <30
- 30 ~ <40
- ≥40

102年迄今鮪獲送檢陽性率

年度	檢測件數	陽性數	陽性率
102	831	276	33%
103	243	147	60%
104	204	88	43%
105	138	42	30%
106	236	70	30%
107	282	110	39%
108 (1-11月)	216	63	29%

102年迄今通報確診狂犬病鼬獾抓咬傷人案件共67件

縣市別	案件數	鄉鎮
臺中市	2	東勢*1、和平*1
南投縣	11	仁愛*1、水里*3、竹山*3、埔里*1、鹿谷*2、中寮*1
雲林縣	1	古坑*1
嘉義縣	9	竹崎*1、梅山*2、中埔*2、大林*1、番路*3
臺南市	6	白河*2、東山*1、南化*1、關廟*2
高雄市	3	杉林*1、六龜*1、旗山*1
屏東縣	5	牡丹*1、恆春*1、獅子*2、瑪家*1
花蓮縣	15	玉里*2、光復*6、卓溪*2、富里*2、瑞穗*1、豐濱*2
臺東縣	15	成功*5、池上*3、卑南*1、東河*5、鹿野*1



食肉目野生動物咬傷人動物類別統計表

動物別	狂犬病			合計
	陽性	陰性	未捕捉到	
鼬獾	67	7	5	79
白鼻心	0	6	3	9
合計	67	13	8	88

歷年食肉目野生動物咬傷人案件統計表

年度	陽性	陰性	未捕捉到	合計
102	9	3	0	12
103	12	2	0	14
104	4	2	0	6
105	9	1	2	12
106	13	1	5	19
107	15	2	0	17
108 (1-11月)	5	2	1	8
合計	67	13	8	88

